

***Modalità per l'inoltro telematico della
Segnalazione Integrativa 2014
da parte dei fondi pensione negoziali***

ISTRUZIONI TECNICHE

Le presenti Istruzioni tecniche definiscono le modalità per la trasmissione telematica della segnalazione integrativa 2014 da parte dei fondi pensione negoziali.

L'accesso alle sezioni riservate del sito della COVIP avviene mediante il *link* presente nella pagina iniziale del sito e utilizzando il codice e la *password* che sono forniti dalla COVIP.

Nel seguito delle istruzioni viene descritto come accedere alla sezione riservata e come procedere all'inoltro del *file*.

ISTRUZIONI PER L'INOLTRO DEI FILE

Il *file* andrà inoltrato alla COVIP mediante canale telematico.

A tal fine ciascun fondo pensione negoziale accede alla propria sezione riservata:

- collegandosi al sito Internet della COVIP (www.covip.it);
- andando alla pagina di accesso mediante il *link* **Area Riservata** (cfr. Figura A.1) presente nella pagina iniziale del sito;
- inserendo i dati identificativi (codice e *password*) "personalizzati" che gli sono stati forniti;
- selezionando il canale "**Documenti**" (cfr. Figura A.2).



Figura A.1 – Link “Area Riservata”

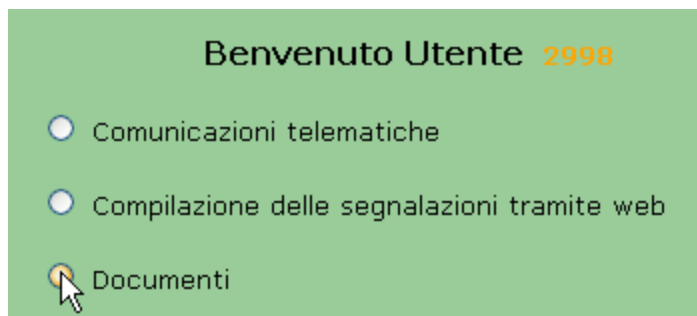


Figura A.2 – Selezione del canale “Documenti”

Invio del file

Una volta che il fondo abbia avuto accesso alla pagina relativa alla trasmissione della documentazione in questione, sarà necessario scegliere la tipologia del documento che si vuole inviare (cfr. Figura A.3).

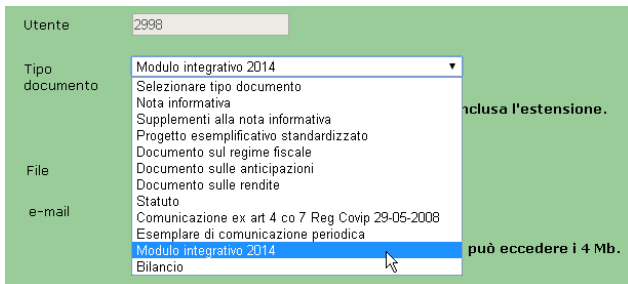


Figura A.3 – Scelta della tipologia del documento

Di seguito sarà necessario scegliere il file da inviare:

- 1) Premere il pulsante “Scegli file” (cfr. Figura A.4)

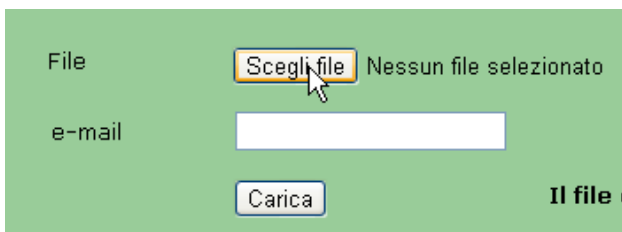


Figura A.4 – Pulsante “Scegli file” per la selezione del file da inviare

- 2) Selezionare dalla propria postazione il file da trasmettere. (cfr. Figura A.5)

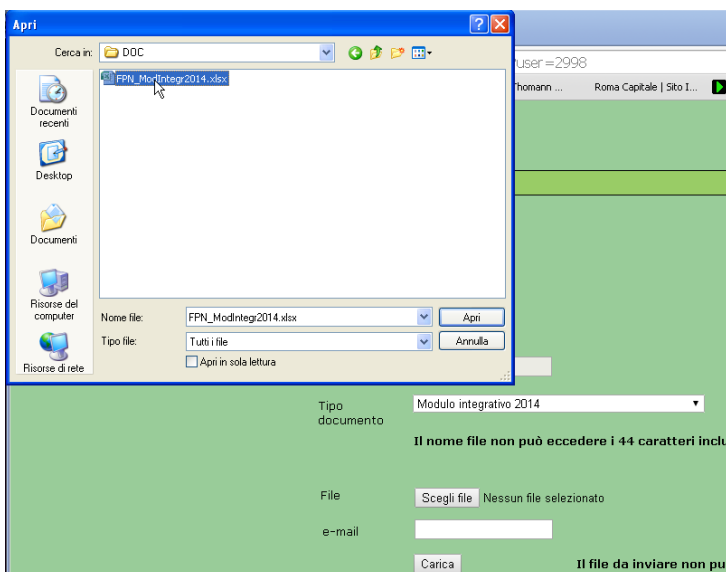
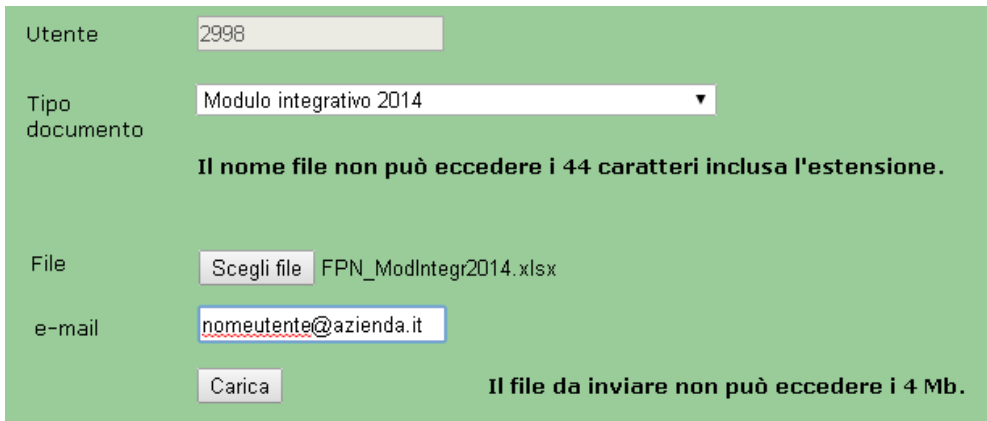


Figura A.5 – Selezione del file da inviare

- 3) Inserire l'indirizzo e-mail cui si vuole venga inviata la e-mail attestante la ricezione del file inviato (cfr. Figura A.6)



Utente: 2998

Tipo documento: Modulo integrativo 2014

Il nome file non può eccedere i 44 caratteri inclusa l'estensione.

File: Scegli file FPN_ModIntegr2014.xlsx

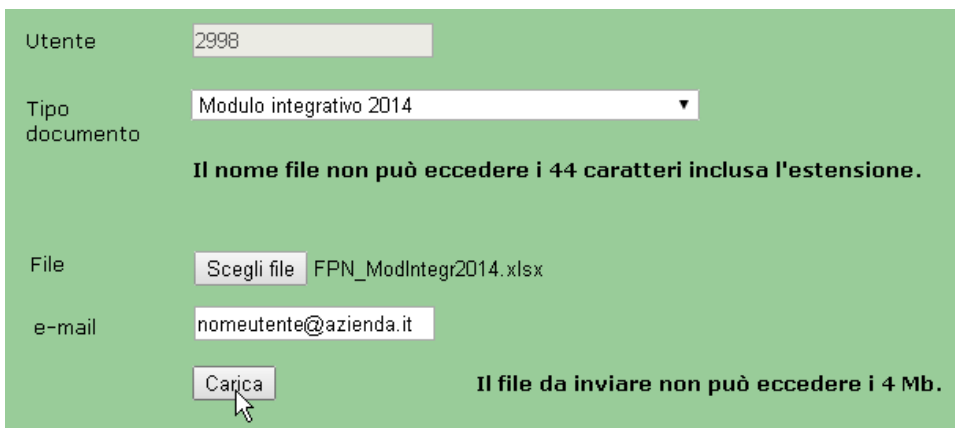
e-mail: nomeutente@azienda.it

Carica

Il file da inviare non può eccedere i 4 Mb.

Figura A.6 – Inserimento indirizzo e-mail

- 4) Premere il pulsante “Carica” (cfr. Figura A.7)



Utente: 2998

Tipo documento: Modulo integrativo 2014

Il nome file non può eccedere i 44 caratteri inclusa l'estensione.

File: Scegli file FPN_ModIntegr2014.xlsx

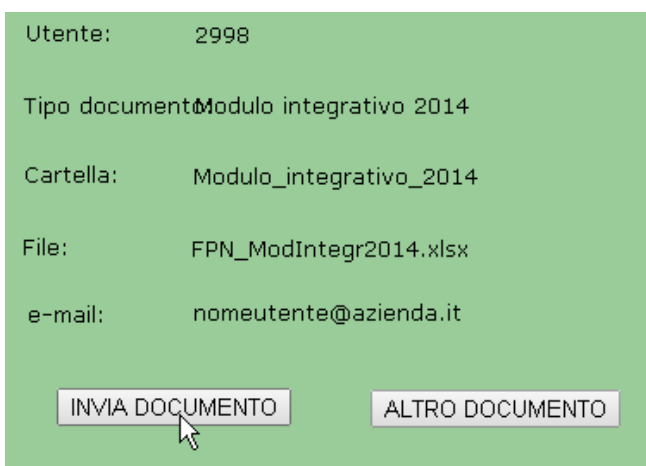
e-mail: nomeutente@azienda.it

Carica

Il file da inviare non può eccedere i 4 Mb.

Figura A.7 – Caricamento del file

L'applicazione darà all'utente un riassunto dell'operazione che si sta per effettuare. Premere “INVIA DOCUMENTO” se si vuole procedere con la trasmissione (cfr. Figura A.8).



Utente: 2998

Tipo documento: Modulo integrativo 2014

Cartella: Modulo_integrativo_2014

File: FPN_ModIntegr2014.xlsx

e-mail: nomeutente@azienda.it

INVIA DOCUMENTO

ALTRO DOCUMENTO

Figura A.8 – Conferma dell'invio

Al termine dell'invio comparirà a schermo un messaggio di inoltro effettuato (cfr. Figura A.9).



Figura A.9 – Messaggio di inoltro effettuato